

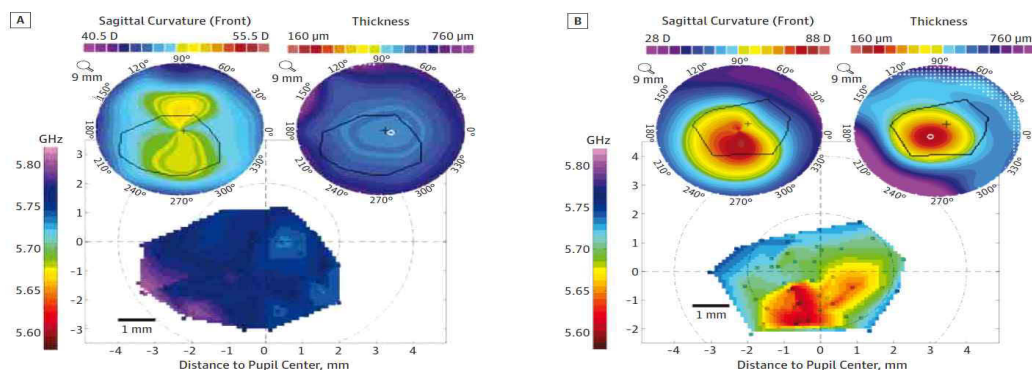
○ 17호 자회사 - Intelon Optics, Inc.

개요	회사명	Intelon Optics, Inc.	설립일	2011.6.3
	대표이사	Dominik Beck	소재지	1209 Orange Street, Wilmington, New Castle County, Delaware, US
	자본금	1,000 USD	MH 지분율	3.8%
	기타 주주	Lawrence Yoo(52%), Valmo Ventures (12%), Dominik Beck(6%), KCube(5%), Mirae(3.8%)	업종	Bio-Medical Device
기술	학교	GIST 외	개발자(소속)	정의헌 교수 (기계공학부) 외
	대표특허	Endoscope, handpiece of endoscope, calibration method for the endoscope, using method for the endoscope	응용분야	내시경/복강경
	기술완성 단계	시제품 제작 및 평가	참여형태	기술이전
파트너사	회사명	K-Cube Ventures	설립일	2012. 5
	대표이사	유승윤	매출액('15년)	19억원
	자본금	200억원	사업분야	벤처투자

사업 개요

사업 내용	<ul style="list-style-type: none"> Harvard Medical School 윤석현 교수의 특허기술을 사업화하기 위하여 설립되었으며, 현재 Brillouin Scattering 기반 생체진단장비 BOSS*를 개발하여 2017년 안과시장 진출을 준비하고 있음 종래의 진단장비들은 생체내 조직의 외형적 특징을 영상화하는데 그치고 있으며, 그 조직의 물성을 정확히 측정하는 데에 많은 제약이 있었음. Intelon Optics, Inc.는 BOSS를 통해 기존에 정확히 측정할 수 없었던 물성인 강성(Stiffness) 및 점탄성(Viscoelastic)을 비접촉식으로 신속·정확하게 측정하여 안과 전문의들에게 진단 및 수술에 혁신적 진보를 가져다주고자 함
시장 현황	<ul style="list-style-type: none"> BOSS는 종래에 유사기능을 가진 경쟁제품이 없어 굴절수술시장, 녹내장진단시장, 콜라겐교차결합술시장, 고도근시진단시장 등 최근 확장되고 있는 다양한 고부가가치 분야에서 높은 시장성을 유지할 것으로 전망
사업화 계획	<ul style="list-style-type: none"> 2017년부터 안과용 진단장비를 판매하고, 이후 GIST기술을 활용하여 내시경, 피부과 등에까지 적용범위를 확장할 예정 향후 OCT 등 기업에 라이선싱으로 수익을 창출하며 2019년에 M&A 추진예정

Figure 1. Brillouin Elasticity Maps



A, Representative maps of the mean anterior Brillouin shift for a 53-year-old with normal corneas. B, Representative maps for a 40-year-old patient with advanced keratoconus. Insets are the respective curvature (D indicates diopter) and pachymetry maps with outlined Brillouin-scanned areas.

<BOSS 프로토타입 장비를 활용한 각막의 탄성 측정 (Clinical Test)>